

GBOX + PC PRZEZ RS DLA DSB 791 PRZEZ RS-a

Po ściągnięciu [gboxbetaecho](#) będziemy mieli 3 foldery mpcs, transfer to nets 1.30 oraz transfer to nets 1.31.

Przed przystąpieniem do pracy, musimy najpierw odpowiednio edytować pliki, które znajdują się w katalogu mpcs.

A.Edycja mpcs.conf – (w katalogu mpcs nazwa pliku to mpcs)

```
[global]
Nice          = -1
#LogFile      = log.file
#LogFile      = /dev/tty
LogFile       = stdout
ClientTimeout = 9
FallbackTimeout = 5
Level        = 4

[newcamd]
Key          = 0102030405060708091011121314
Port        = 50000@0D22:000000;50001@1801:0000,4001,4101,4201,7001,0501,000B01;50002@09

[radegast]
Port        = 60000
User        = tuner
Allowed    = 192.168.0.0-192.168.255.255

[gbox]
Password    = 11111111
MaxDist     = 5
CardInfos   = cards.info
IgnoreList  = ignore.list

[cs378x]
Port        = 15000
#Port       = 10000@0500:020710
```

W pliku tym wystarczy wpisać hasło serwera, które dostajemy w linijce od naszego dawcy.
Po wpisaniu hasła zapisujemy zmiany.

B.Edycja mpcs.server

```
[reader]
Label = gbox
Protocol = gbox
Device = serwera.domena.org,1111,1111
Account =moja_domena,AABBCCDD
Fallback = 0
Group = 1
```

W tym pliku zmieniamy wpisy dla 2 pozycji:

Device – podajemy domenę serwera oraz po przecinku podajemy porty. Dane te otrzymujemy w linijce od dawcy.

Account – wpisujemy naszą domenę oraz nasze hasło po przecinku – dane te podajemy naszemu dawcy

C.Edycja mpcs.user

```
[[account]
User = guest1
Pwd = pass1
#Uniq = 1
Group = 1
#IDENT = 0500:020710
```

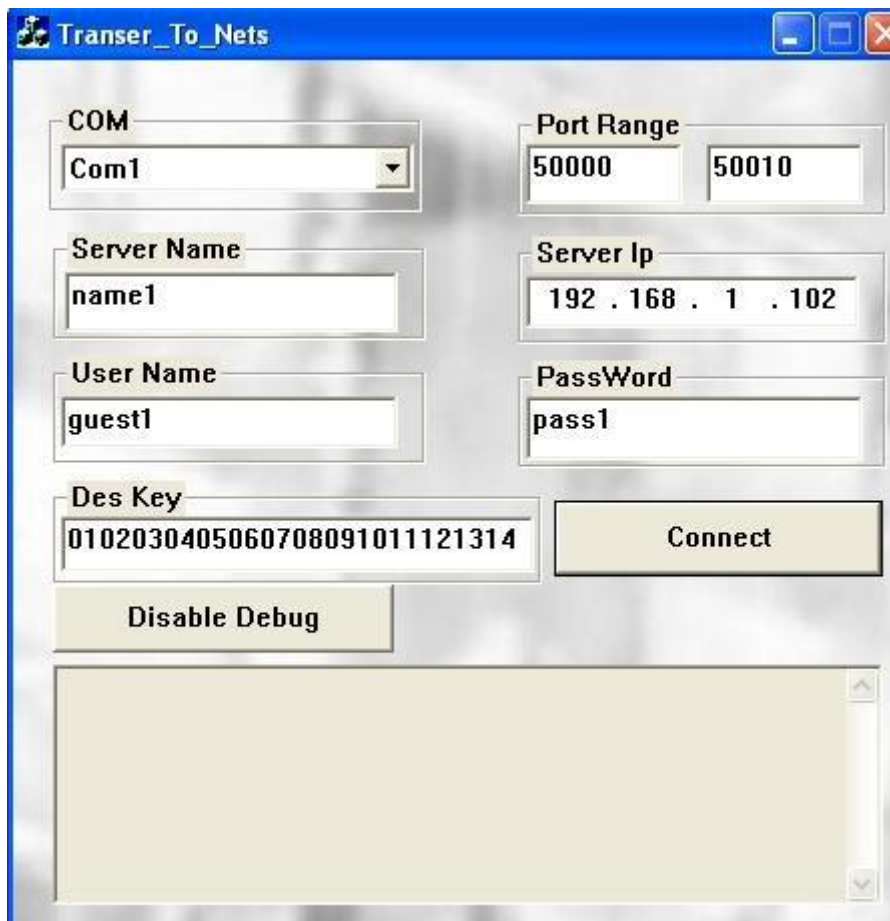
```
#[account]
#User = au
#Pwd = password
#Group = 1
#AU = mouse
```

W tym pliku nie dokonujemy żadnych zmian, ważne jest tylko aby zapisać sobie na kartkę User i Pwd.

Gdy edytowaliśmy odpowiednio configi, odpalamy plik mpcs...exe (okienko dosowe) z katalogu mpcs. Po uruchomieniu programu powinno zostać nawiązane połączenie z serwerem.

P.S Na samym dole okna powinniśmy dostać informacje, ile kart zostało załadowane z serwera.

Gdy po uruchomieniu programu mpcs nawiązaliśmy połączenie z naszym serwerem, uruchamiamy program [Transfer to nets 1.30 by@Jejan](#).



wyberamy port com na którym mamy podłączonego echolite z pc.

Port range - wpisujemy 50000 i 50010 – zakres portów z pliku mpcs.server

Server name – wpisujemy name1

User name – wpisujemy quest1 – quest1 widnieje w pliku mpcs.user

Password – wpisujemy pass1 – pass1 widnieje w pliku mpcs.user

Deskey – wpisujemy 0102030405060708091011121314 – widnieje w pliku mpcs.server

Jeśli wszystkie dane wprowadziliśmy poprawnie wciskamy connect. Teraz zostało już tylko wcisnąć menu na pilocie, następnie 7777. Ustawiamy sharing na internet i wychodzimy z menu. Mamy jasność

Satfans / laki.dvhk.pl