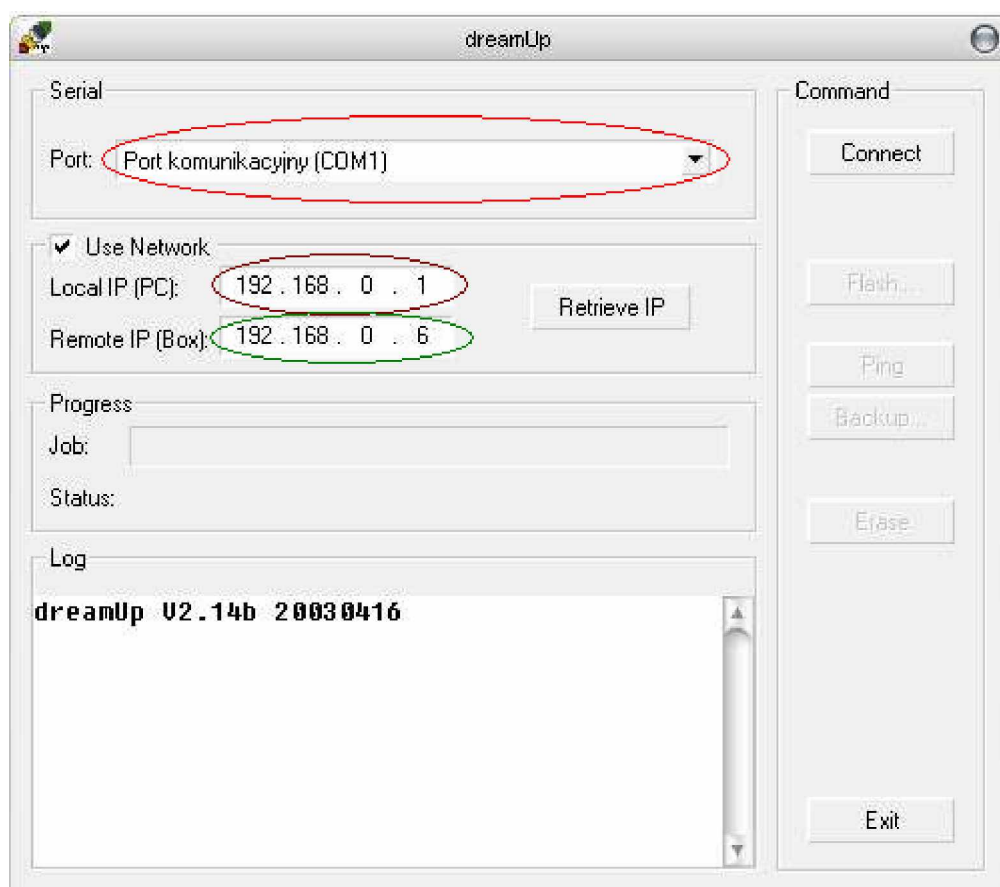


# Flash-owanie dreamboxa programem DreamUp

program do pobrania tutaj: <http://www.dream.dvb-z.net/html/narzedzia.html>  
potrzebujemy również kabla sieciowego i kabla com

Program przydaje się nam jak wszystkie inne formy wgrania image do pamięci wewnętrznej zawiodą. Przed uruchomieniem programu wyjmujemy wtyczkę zasilającą z prądu ( w dreamboxie oczywiście)

Po uruchomieniu programu zobaczymy takie okienko:



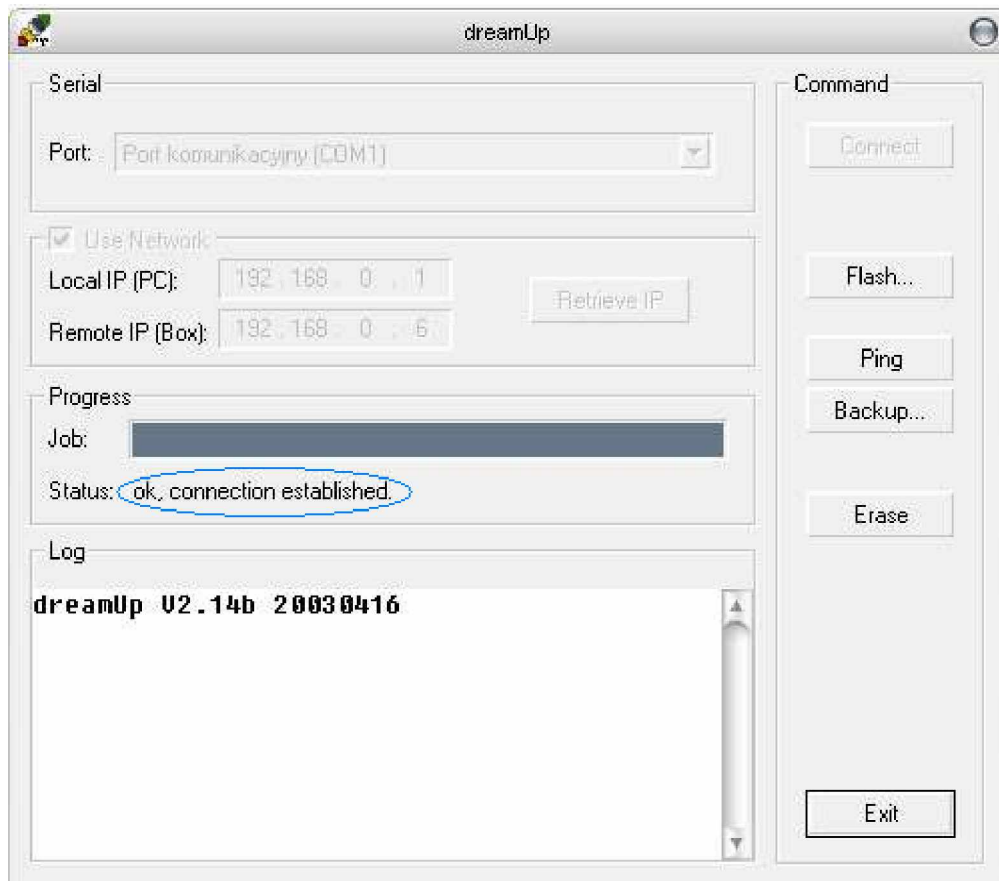
\*w tym miejscu wybieramy port com do którego mamy podłączony kabel

\*w tym miejscu wpisujemy adres ip naszego komputera

\*a tutaj adres ip dreamboxa

Możemy również wgrać image tylko poprzez kabel com ale wtedy trwa to baaaaardzo długo. W tym celu odhaczamy opcje „Use Network”

Jak już wszystko wpisaliśmy wciskamy przycisk Connect. Następnie wkładami wtyczkę zasilającą do prądu. Jeżeli uda się połączyć powinniśmy otrzymać taki napis:



Po prawej stronie mamy 5 przycisków:

- \* Flash – po jego wciśnięciu wskazujemy firmware, który chcemy wgrać do dreama
- \* Ping – chyba sprawdza połączenie komp-dream
- \* Backup – robi kopie zapasową obecnie wgranego firmware
- \* Erase – kasuje zawartość wewnętrznej pamięci
- \* Exit – eeee nie wiem ;)

Wciskamy więc Flash i wskazujemy odpowiedni firmware. Czekamy aż program skończy i restartujemy dreamboxa.

Jeżeli coś poszło nie tak to ponawiamy próbę a jak nadal są problemy zapraszam na forum <http://www.dreambox.dvb-z.net/>

Pozdrawiam  
og0r