

Flash-owanie Dreamboxa programem DreamUpLan

program do pobrania tutaj:

<http://www.dream.dvb-z.net/html/narzedzia.html>

potrzebujemy kabla sieciowego

po uruchomieniu programu zobaczymy takie okienko:



zazaczyłem kółkami:

*miejsce gdzie wpisujemy adres ip dreama

*opcja Quick Flash do wgrzywania image jednym kliknięciem

*opcja Safe Mode do wgrzywania image krok po kroku

Dla początkujących polecam opcje Quick Flash zresztą po co się męczyć i klikać każdą opcje po kolei ;)

Po wpisaniu adresu ip w odpowiednie pole (*) klikamy przycisk Quick Flash. Otworzy się nam okno eksploratora gdzie wskazujemy plik z image które chcemy wgra_.

Po kliknięciu otwórz pojawi nam się takie okno:



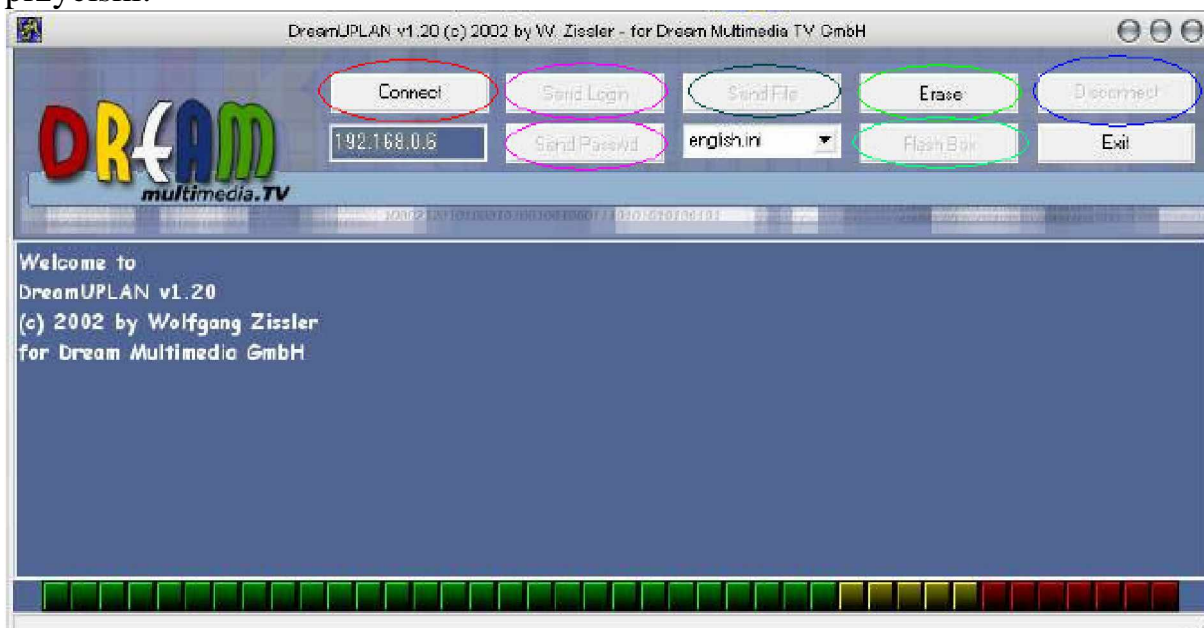
Informuje nas o tym że całe poprzednie oprogramowanie zostanie usunięte i w razie problemów może się okazać że będziemy mogli ożywić dreama tylko poprzez wolny kabel com.

Klikamy Ok i czekamy aż program załaduje nowe image.

Jeżeli nie otrzymamy komunikatu że wszystko poszło jak należy przez okres ponad 6 minut będzie to oznaczało że wgranie image się nie powiodło.

Możemy spróbować wgrać image jeszcze raz. Jeżeli ponownie po 6 minutach nic się nie będzie działo oznacza to że pozostanie nam wgranie image programem DreamUp poprzez kable lan i com (opis wgrywania image tym programem znajdziesz na stronie <http://www.dream.dvb-z.net/>).

Opcja Safe Mode różni się tym że każdy krok potwierdzamy kliknięciem w przycisk. Okno programu trochę się zmienia. Pojawiają się dodatkowe przyciski:



Teraz opisze krok po kroku który przycisk wciskamy i co on robi

***Connect** – łączy nas z dream-em

***Send Login/Send Password** – wysyłamy do dreama login i hasło (standardowe czyli login: root hasło: dreambox)

***Send File** – wysyłamy do pamięci drem-a plik z image (otwiera się okno eksploratora w którym wskazujemy nowe image)

***Erase** – Kasuje wewnętrzną pamięć (po kliknięciu tego przycisku nie możemy resetować ani tunera ani kompa!!!)

***Flash Box** – wgrywa nowe image do pamięci wewnętrznej (tu też oczywiście reset tunera ani kompa niewskazany :]). Jeżeli przez ponad 6 minut nic się nie dzieje i nie otrzymujemy informacji że image wgrane prawidłowo musimy spróbować wgrać image jeszcze raz a jak to nie pomoże pozostanie nam skorzystać z programu DreamUp i kabelków lan i com (opis wgrania image tym programem na stronie : <http://www.dream.dvb-z.net/>)

***Disconnect** – zamyka połączenie z dream-em

Pomylić kolejności wciskania przycisków się raczej nie da gdyż na początku prawie wszystkie są nieaktywne i „aktywują się” w odpowiednich momentach.

Powodzenia

og0r

P.s.

W razie problemów zapraszamy na forum <http://www.dreambox.dvb-z.net/>